



Erlebniswelten

Unsere magischen Winterwelten  
für Ihr Weihnachtsgeschäft.  
07.–10.11.2024



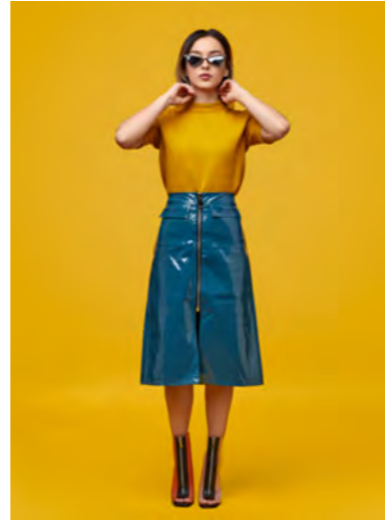
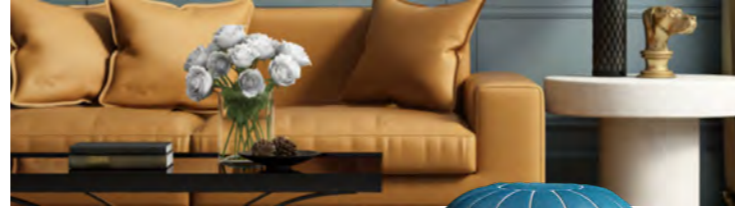
[www.mhh-essen.de](http://www.mhh-essen.de)

**Erlebniswelten voller winterlicher Vielfalt.**

MESSE  
ESSEN

# WINTERLICHE WOHNTRÄUME MITGESTALTEN

Vier Hallen, vier Erlebniswelten – Kreativwelt, Aktivwelt, Stilwelt und Genusswelt. Diese bilden das neue Konzept der MHH. Wir wünschen uns besonders in der kalten Jahreszeit ein schönes und gemütliches Zuhause, deshalb lassen wir in der neuen Stilwelt in Halle 7 Wohnträume wahr werden.



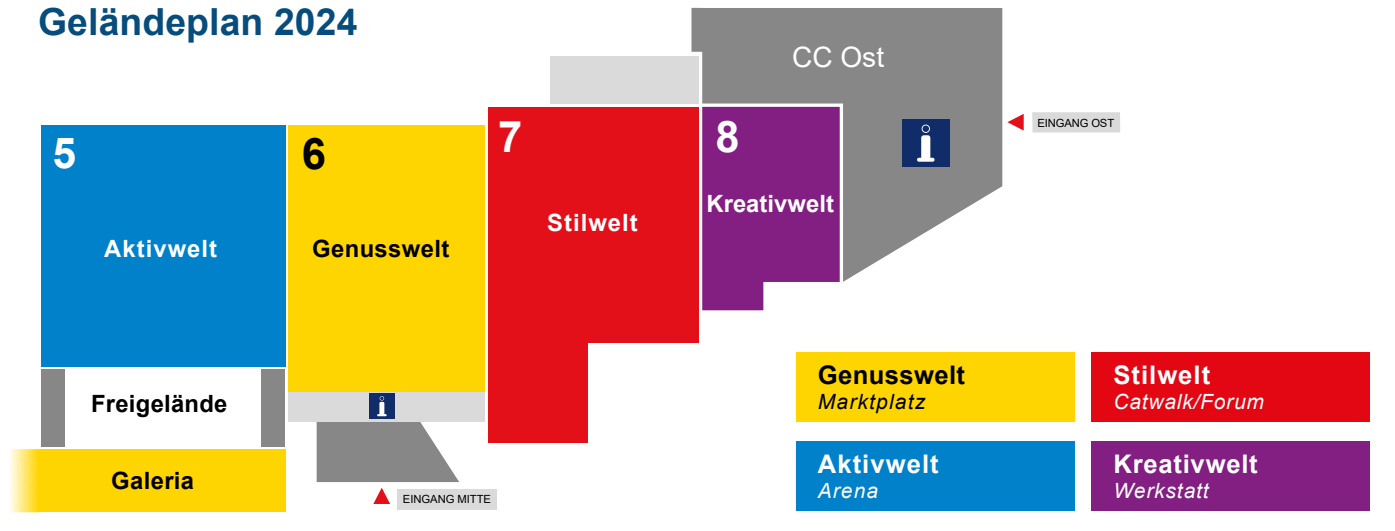
Die Besucher\*innen finden inspirierende Ideen, stilvolles Mobiliar und die neuesten Wohntrends in den Bereichen Küche, Bad, Wohnzimmer, Kinderzimmer und Schlafzimmergestaltung. Ergänzend bietet die MHH viel Wissenswertes rund um das Thema Bauen, Renovieren, Handwerk und begeistert die Besucher\*innen zusätzlich mit Produkten und Trends zu Mode & Beauty.

Im Zentrum steht eine große Aktionsfläche als stylischer Showroom mit getrennten Wohnbereichen, die Sie aktiv mitgestalten. Dazu gibt es ein täglich wechselndes Programm mit Trendmodenschauen, Produktpräsentationen, Talkrunden und Workshops, bei dem Sie sich ebenfalls engagieren können. Bei uns finden Ihre Wohnideen ein Zuhause.

ENTDECKEN SIE  
DIE STILWELT  
AUF DER MHH.

**M H H**  
Erlebniswelten

## Geländeplan 2024



**Ihr Messestand: Gleich anmelden und Frühbucher-Vorteil sichern!**

Beteiligungspreise	2024
Standmieten	€/m <sup>2</sup>
Prebooking	79,00
bis 30.04.24	89,00
bis 31.07.24	99,00
ab 01.08.24	109,00

**Sie möchten Ihre Präsenz und Reichweite auf der MHH 2024 erhöhen? Werden Sie Sponsor in einer der vier Erlebniswelten.**

**Wählen Sie zwischen drei Sponsoringpaketen mit unterschiedlichen werblichen Inhalten: Produktpräsentation und Branding der zentralen Erlebniswelt-Bühne, Werbung auf der MHH-Homepage und am Messegelände sowie PR über Social Media. Sprechen Sie uns an – wir informieren Sie gerne!**

Alle Preise zzgl. MwSt., 0,60€ AUMA-Beitrag pro m<sup>2</sup> und 149€ Medienpauschale. Die Mitausstellergebühr beträgt 100€ zzgl. Medienpauschale. Mit der Standmietrechnung wird ein Energie- und Umweltbeitrag von 5,00€/m<sup>2</sup> erhoben. Der Energie- und Umweltbeitrag wird bis zu einer Fläche von 150m<sup>2</sup> berechnet; jeder weitere m<sup>2</sup> wird nicht berechnet.

Die Anmeldeunterlagen finden Sie auch unter: [www.mhh-essen.de](http://www.mhh-essen.de)

**Ihre Ansprechpartner\*innen**



**Gunter Arndt**  
Projektleiter  
Fon: +49 201 7244-237  
[gunter.arndt@messe-essen.de](mailto:gunter.arndt@messe-essen.de)



**Philipp Kuhlmann**  
Projektreferent Marketing  
Fon: +49 201 72 44-728  
[philipp.kuhlmann@messe-essen.de](mailto:philipp.kuhlmann@messe-essen.de)



**Daniela Kuhlmann**  
Projektreferentin Vertrieb  
Fon: +49 201 72 44-234  
[daniela.kuhlmann@messe-essen.de](mailto:daniela.kuhlmann@messe-essen.de)



**Timmo Hansch**  
Projektreferent Vertrieb  
Fon: +49 201 72 44-628  
[timmo.hansch@messe-essen.de](mailto:timmo.hansch@messe-essen.de)