

# JUNGE WILDE

Jung. Wild. Spontan. Kreativ.



**MODE**  
**HEIM**  
**HANDWERK**



**10.-13.11.2022**

Ihr habt Lust mit eurem innovativen Produkt oder Einzelhandel neue Absatzwege zu erobern und euer Netzwerk zu erweitern? **Dann seid Ihr bei uns richtig!**

Egal ob mit Mode, Design, Beauty, Food & Beverages, Digitalisierung, Sport oder Reisen: Auf der **MHH** findet ihr vom **10. bis 13. November** die perfekte Plattform für den direkten Abverkauf und die Präsentation eurer Produkte und Dienstleistungen.

Unsere **Bedingung**: Ihr seid ein Start-Up, noch nicht länger als **5 Jahre am Markt**, Neuausteller bei der Messe Essen und habt ein innovatives Produkt/Konzept zu bieten! Das trifft auf euch zu?  
Dann füllt direkt die umseitige Anmeldung aus und bewirbt euch!

**KOSTBARES**  
**URLAUBSTRÄUME**  
**HANDWERK**

**LIFESTYLE**

**MESSE ESSEN**  
**kreativ.essen**  
**NRWs große**  
**Verbrauchermesse**

**BEAUTY**

**MODE**  
**NRW - TECHNIK**  
**Das Beste aus**  
**der Region**

**GESTALTUNG**  
**FREIZEIT**  
**Mitten im Ruhrgebiet**

Du hast Fragen? Wir beraten dich gern!

**Ansprechpartner:** Susann Selent/Daniela Kuhlmann, Tel.+49 (0)201 7244-228/234,

Mail: [mhh@messe-essen.de](mailto:mhh@messe-essen.de)

# DIE KONDITIONEN FÜR DEN OPTIMALEN START

Standfläche bis 20 qm inklusive Teppich, Standwänden, Stromanschluss (inkl. Verbrauch) und Medienpauschale sowie Logo auf der Webseite im Bereich „JUNGE WILDE“ zu einem Paketpreis **von 649,00 €** (zzgl. AUMA-Gebühr 0,60 €/qm und Energie- & Umweltbeitrag 2,50 €/qm). Alle Preise zzgl. MwSt.

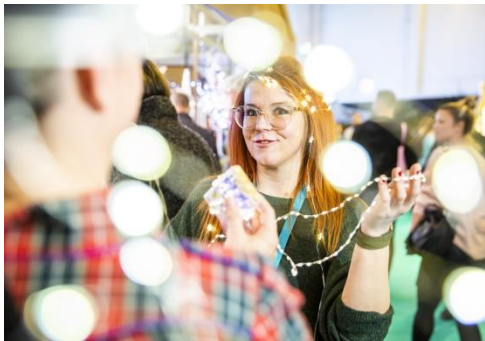
## ANMELDUNG

Wir bestellen gemäß den Teilnahmebedingungen der MHH 2022 eine Standfläche im Ausstellungsbereich „JUNGE WILDE“

_____ Firma	_____ Standgröße
_____ Produkte	_____ Website (oder Infos zu euch per Mail: <a href="mailto:mhh@messe-essen.de">mhh@messe-essen.de</a> )
_____ Anschrift	
_____ Ansprechpartner	
_____ Telefon	_____ E-Mail
_____ Ort, Datum	_____ Unterschrift

**Weitere Unternehmen/Mitaussteller: 100,00 € Mitausstellergebühr pro Unternehmen**  
Rechnungsempfänger:  Hauptaussteller oder  Mitaussteller (bitte angeben)

_____ Firma	_____ Kontakt (Anschrift, E-Mail, Ansprechpartner)	_____ Produkt
_____ Firma	_____ Kontakt (Anschrift, E-Mail, Ansprechpartner)	_____ Produkt



**Du hast Fragen? Wir beraten dich gern!**

**Ansprechpartner:** Susann Selent/Daniela Kuhlmann, Tel.+49 (0)201 7244-228/234,  
Mail: [mhh@messe-essen.de](mailto:mhh@messe-essen.de)